

P1
PLYTKI GRES NA KLEJU
WYLEWKA GR. 6cm ZBR. SIATKA STAL.
STYROPIAN GR. 10cm
FOLIA BUDOWLANA GR. 0,2mm
PLYTA ŻELBETOWA GR. 25cm
STYRODUR GR. 10cm
IZOLACJA PRZECIW WILGOCIOWA
CHUDY BETON GR. 10cm
POSPÓŁKA GR. 25cm

Legenda :

1 - wentylator

2 - wentylator

3 - wentylator

☐ nawiewnik szczelinowy w ramie okna

☐ kratka kontaktowa w drzwiach

STAROSTA NOWOSĄDECKI

ZATWIERDZAM PROJEKT BUDOWLANY

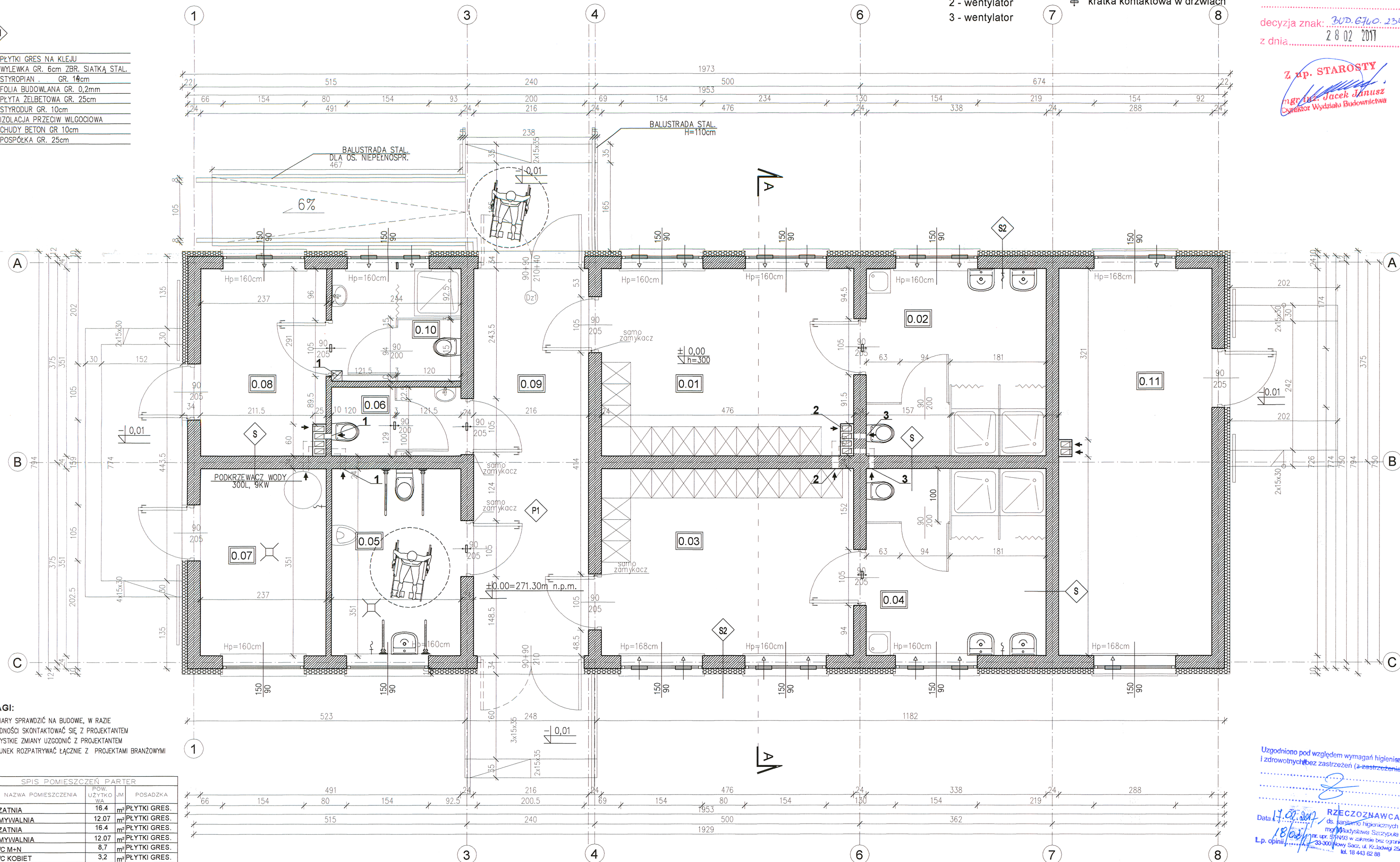
decyzja znak: BUD.6740.234.2017

z dnia 28.02.2017

Z up. STAROSTY

mgr inż. Jacek Janusz

Dyrektor Wydziału Budownictwa



- UWAGI:
1. WYMIARY SPRAWDZIĆ NA BUDOWIE, W RAZIE NIEZGODNOŚCI SKONTAKTOWAĆ SIĘ Z PROJEKTANTEM
  2. WSZYSTKIE ZMIANY UZGODNIĆ Z PROJEKTANTEM
  3. RYSUNEK ROZPATRYWAĆ ŁĄCZNIE Z PROJEKTAMI BRANŻOWYMI

NR POM.	NAZWA POMIESZCZENIA	PÓW. UŻYTKOWA	JM	POSADZKA
0.01	SZATNIA	16.4	m <sup>2</sup>	PLYTKI GRES.
0.02	UMYWALNIA	12.07	m <sup>2</sup>	PLYTKI GRES.
0.03	SZATNIA	16.4	m <sup>2</sup>	PLYTKI GRES.
0.04	UMYWALNIA	12.07	m <sup>2</sup>	PLYTKI GRES.
0.05	WC M+N	8.7	m <sup>2</sup>	PLYTKI GRES.
0.06	WC KOBIET	3.2	m <sup>2</sup>	PLYTKI GRES.
0.07	POM.GOSP.	8.3	m <sup>2</sup>	PLYTKI GRES.
0.08	POM.SEDZIEGO	8.3	m <sup>2</sup>	PLYTKI GRES.
0.09	KOMUNIKACJA	15.9	m <sup>2</sup>	PLYTKI GRES.
0.10	KAZIENKA SEDZIEGO	5.10	m <sup>2</sup>	PLYTKI GRES.
0.11	BIURO	21.0	m <sup>2</sup>	PLYTKI GRES.
RAZEM		127.44	m <sup>2</sup>	

TYNK CIENKOWARSTWOWY

WELNA MINRALNA GR.10 cm

PUSTAK YTONG GR. 24 CM

TYNK CIENKOWARSTWOWY

TYNK CIENKOWARSTWOWY

PUSTAK YTONG GR. 24

TYNK CIENKOWARSTWOWY



Biuro Projektowe <b>AREA-STUDIO-3</b>		ul. Głowackiego 34a pok.14		33-300 NOWY SĄCZ
Projektant-rodzaj		12/2016		tel. (+48) 603 891626
Projektant		mgr inż. arch. Przemysław Goszyła		
Projektant		mgr inż. arch. Anna Żyra Półtorak		
Sprawdzający		mgr inż. arch. Anna Żyra Półtorak		
Obiekt		adres:		Budowa budynku zaplecza szatniowo-sanitarnego z infrastrukturą towarzyszącą oraz remont istniejącego boiska sportowego na dz. ew. nr 148/1 1/83 obręb Zbyszyce miejscowość Sienna Gm. Gródek Nad Dunajcem
Inwestor:		Gródek Nad Dunajcem		adres 33-318 Gródek Nad Dunajcem nr 54
Przedmiot rysunku:		RZUT PARTERU		- projekt budowlany

mgr inż. arch. ANNA ŻYRA-PÓLTORAK

upr. nr G.A.S. 834/A-42/84

ul. Łęzkowskiego 10

33-300 NOWY SĄCZ

Tel. 18 443 62 55

Uzgodniono pod względem wymagań higienicznych i zdrowotnych bez zastrzeżeń (z zastrzeżeniami)

17.02.2017

18.02.2017

RZECZOZNAWCA

mgr inż. arch. Przemysław Goszyła

upr. nr MPOIA/041/2015

33-300 Nowy Sącz, ul. Królów 25/27

tel. 18 443 62 88